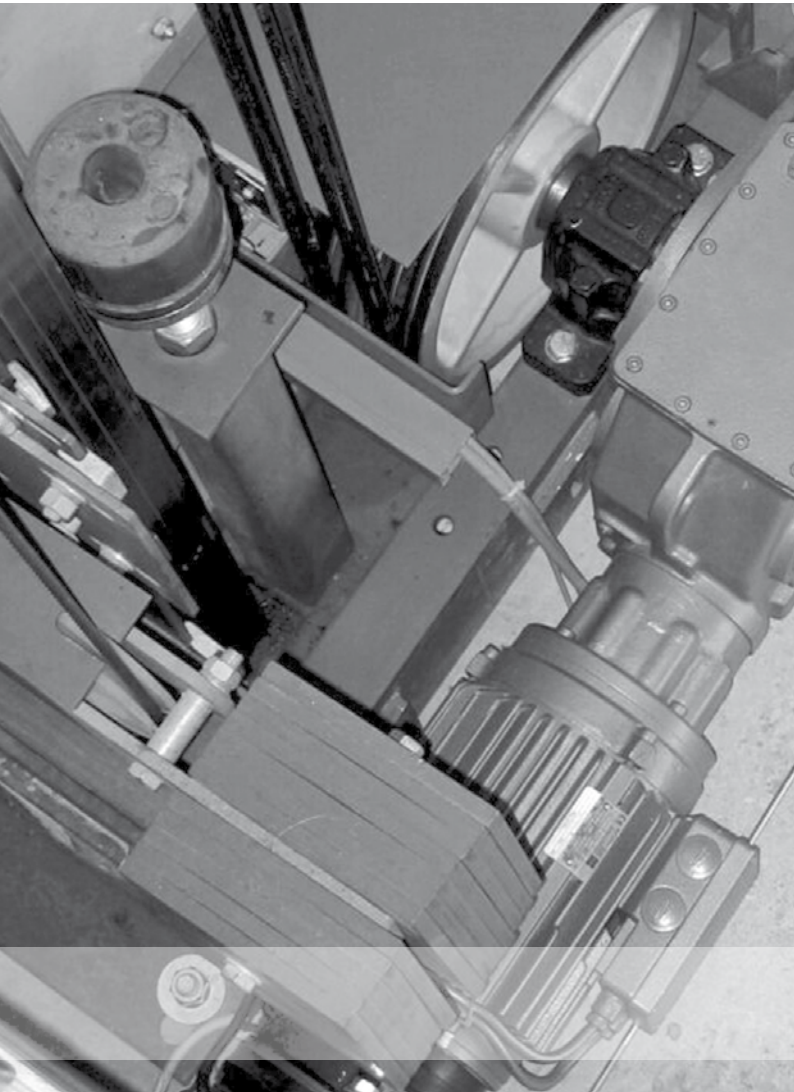




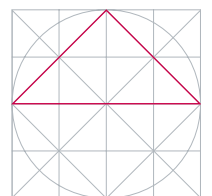
ELECTRIC DRIVES
FOR EVERY DEMAND



Energiesparmotoren

Polumschaltbare Motoren

www.vem-group.com





Polumschaltbare Motoren

Antriebe für Industrie, Gewerbe und Landwirtschaft

Vielseitig einsetzbar, zuverlässig und effektiv

Polumschaltbare Motoren sind entsprechend dem Gegenmomentverhalten der Arbeitsmaschinen vorgesehen für Antriebe mit konstantem Gegenmoment und Antriebe mit quadratisch ansteigendem Gegenmoment. Die Motoren können nur für eine Bemessungsspannung, z. B. 230 V, 400 V oder 690 V, ausgelegt werden. Sie sind generell für Direkteinschaltung über die Polfolge konzipiert. Andere Spannungen und Frequenzen sind auf Anfrage möglich.

Die Polumschaltung wird erreicht durch

- › zwei getrennte Wicklungen
- › eine Wicklung in Dahlander-Schaltung
- › zwei getrennte Wicklungen, davon eine in Dahlander-Schaltung
- › zwei getrennte Wicklungen, beide in Dahlander-Schaltung.

Während bei der Wicklung in Dahlander-Schaltung nur ein Drehzahlverhältnis von 1:2 erreicht werden kann, bieten zwei getrennte Wicklungen andere Drehzahlstufungen an. Allerdings weisen letztere, bezogen auf dieselbe Grundausführung, geringere Leistungen auf.

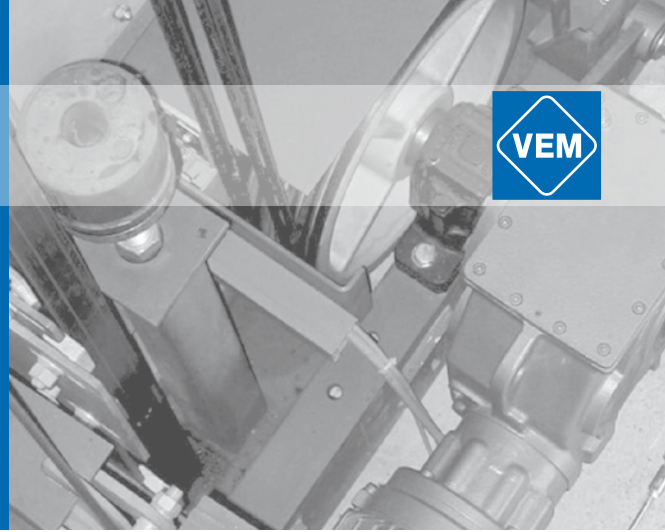
Alternative Drehzahlsteuerung ohne Leistungselektronik

Als Schaltung werden für getrennte Wicklungen Y oder Δ , für Wicklungen nach Dahlander Δ/YY oder Y/YY ausgeführt. Bei den einzelnen Polzahlstufungen gelten dann die in den Listen der Motorauswahldaten angegebenen Schaltungen. Stern-Dreieck-Einschaltung für die größte Polzahl (kleinste Drehzahl) ist ausführbar, wenn deren Betriebsschaltung Δ ist.

Polumschaltbare VEM-Drehstrommotoren mit Käfigläufer sind in zwei Ausführungen lieferbar, deren Abmessungen und Baugrößen auf der IEC 60072 basieren.



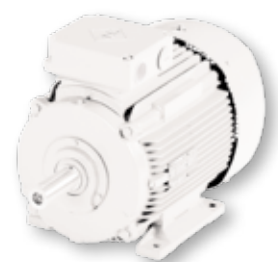
Polumschaltbare Motoren sind vor allem für den Einsatz in der Belüftungstechnik sowie im allgemeinen Maschinenbau geeignet, aber auch für den Betrieb von Transportbändern.



Reihen	K21R, K22R, K20R
	Anbaumaße nach IEC 60072
Baugrößen	56 bis 355
Leistungsbereich	0,06 – 400 kW
Schutzarten	IP 55 nach IEC/EN 60034-5, höhere Schutzarten als Option
Bauformen	IM B3, IM B5 und abgeleitete Bauformen nach IEC/EN 60034-7
Kühlart	IC 411 nach IEC/EN 60034-6

Polumschaltung	2-fach			3-fach	4-fach
	Polzahlkombinationen				
konstantes Belastungsmoment	4-2	6-2	6-4	6-4-2	12-8-6-4
	8-2	8-4	8-6	8-4-2	
	12-2	12-4	12-6	8-6-4	
quadratisch steigendes Belastungsmoment	4-2	6-2	6-4	8-4-2	
	8-2	8-4	8-6	8-6-4	
	12-2	12-4	12-6		

Die technischen Daten entnehmen Sie bitte unseren Katalogen, die in gedruckter Form oder digital auf DVD und im Internet verfügbar sind.



VEM Holding GmbH

Pirnaer Landstraße 176
D-01257 Dresden

Telefon: +49 351-208-0
Telefax: +49 351-208-1028

VEM Vertrieb

Fachbereich Niederspannung

Tel. +49 3943 68-0
E-Mail: motors@vem-group.com

Fachbereich Hochspannung

Tel. +49 351 208-0
E-Mail: sachsenwerk@vem-group.com

Fachbereich Antriebssysteme

Tel. +49 30 9861-2104
E-Mail: transresch@vem-group.com



Ausführliche Informationen
finden Sie auf unserer Homepage.

www.vem-group.com